



BAKER CIRCLE
EUSTON
by HENDERSON LAND

BAKER CIRCLE ONE
第二期「必嘉坊·迎匯」
住宅物業的樓面平面圖及
相關之實用面積簡介

發展項目的布局圖

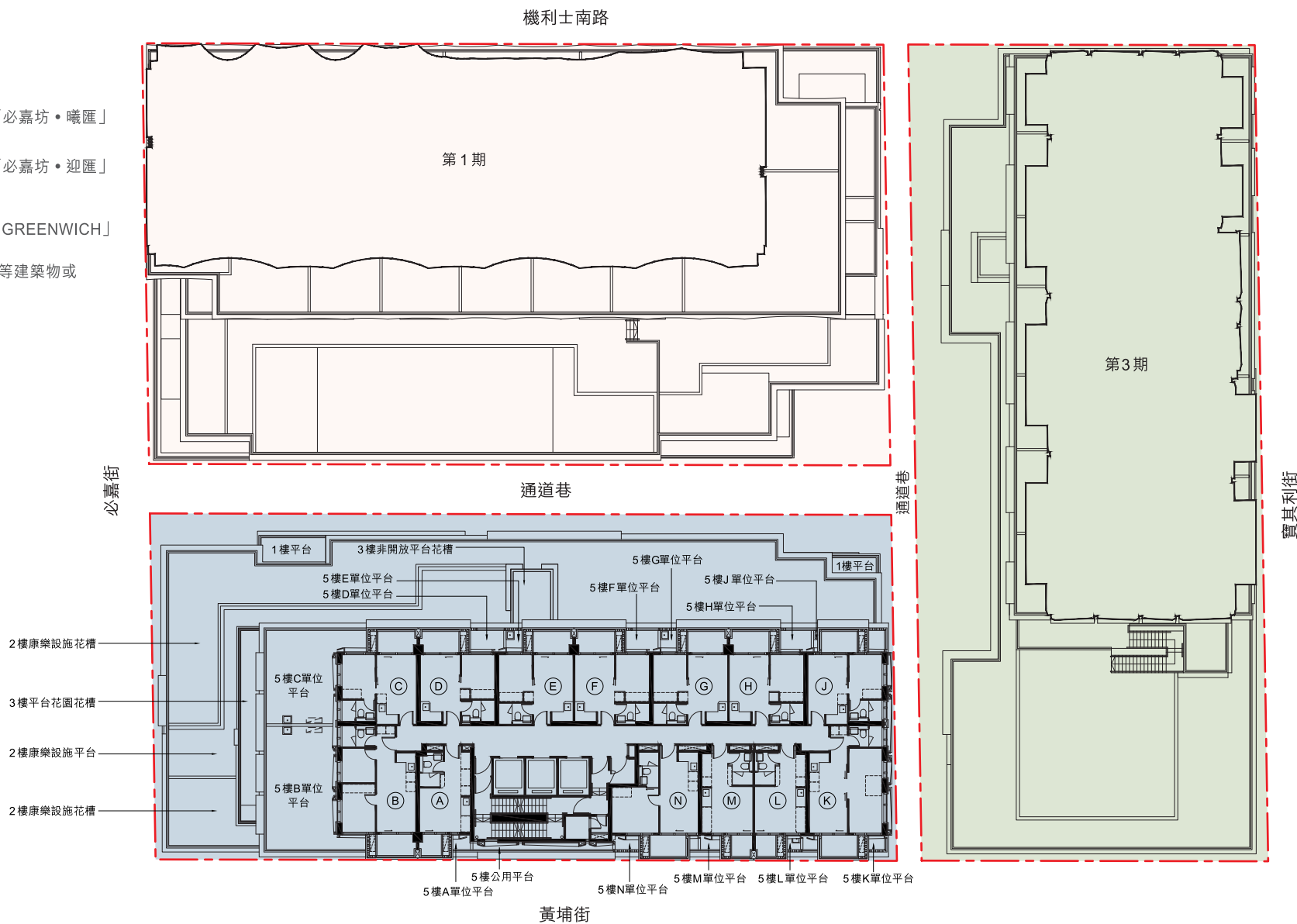
圖例

- 發展項目的界線
- 發展項目的第一期「必嘉坊·曦匯」
- 發展項目的第二期「必嘉坊·迎匯」
- 發展項目的第三期「BAKER CIRCLE·GREENWICH」

該發展項目的認可人士提供的該等建築物或設施預計落成日期：

第二期：2024年12月31日

第三期：2025年3月31日



備註：
圖中所示之本期數住宅物業布局是參照適用於6樓的住宅物業的樓面平面圖製作而成。此布局圖包括但不限於住宅物業及公用地方的資料只供參考。此布局圖可作不時修改，如有改動，一切須以政府相關部門最後批准之圖則及法律文件為準。賣方保留一切權利，按實際情況需要作出改動，而無須另行通知。詳情請參閱售樓說明書。

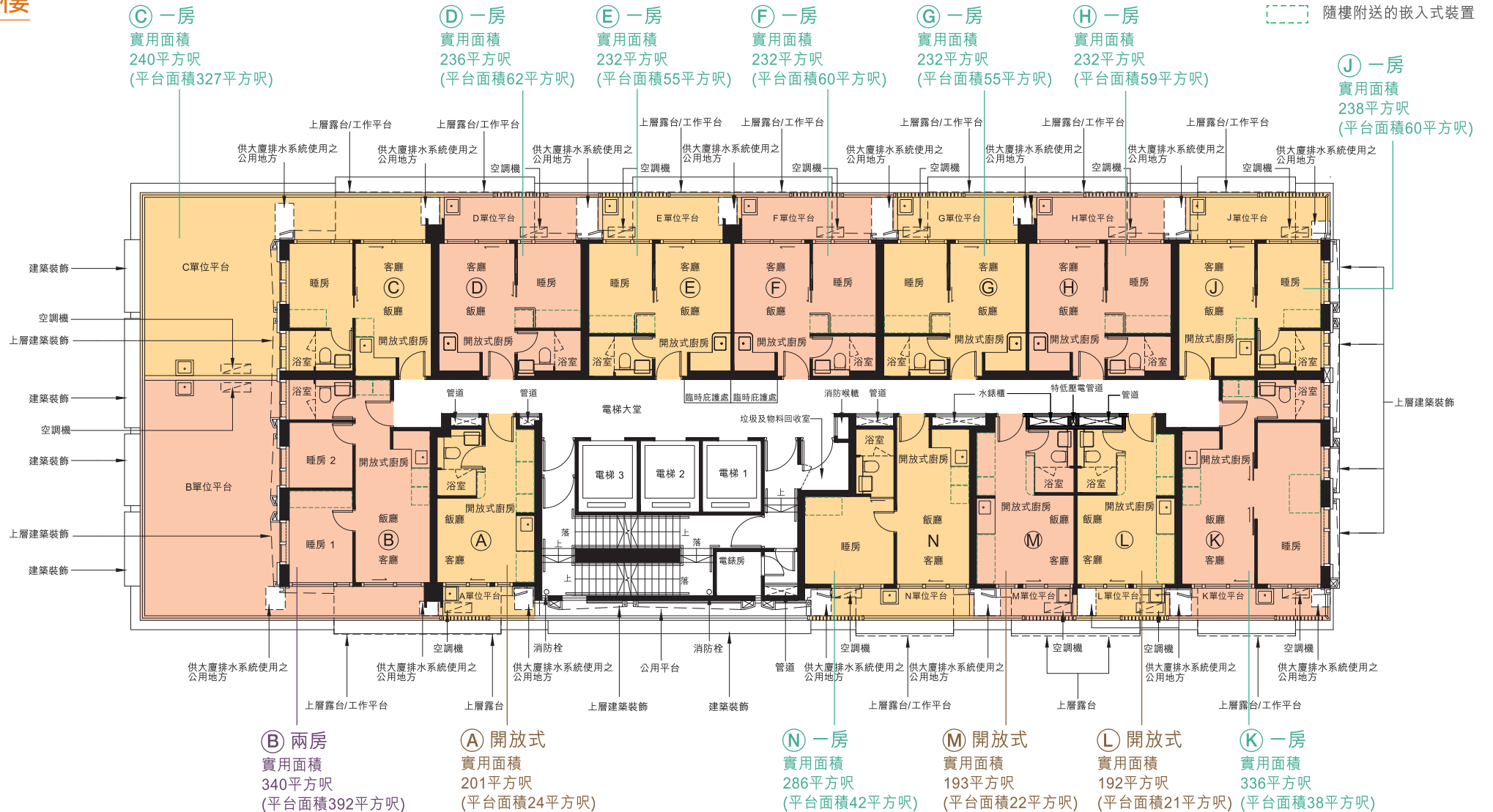
比例尺 0米 5米



發展項目第二期「必嘉坊·迎匯」的住宅物業的樓面平面圖

5樓

- 開放式及平台單位
- 一房及平台單位
- 兩房及平台單位
- 隨樓附送的嵌入式裝置



備註：

1. 有關各樓面平面圖中各住宅單位的外部及內部尺寸及部分設於外牆之建築裝飾詳情，請參閱售樓說明書。
2. 此樓面平面圖、實用面積(包括露台、工作平台及陽台(如有))及其他指明項目的面積(不計算入實用面積)只供參考，詳情請參閱售樓說明書。
3. 因住宅單位的較高樓層的結構牆的厚度遞減，較高樓層的內部面積，一般比較低樓層的內部面積稍大。
4. 各住宅單位的樓面平面圖內所展示之裝置及設備的圖標如浴缸、洗面盆、座廁、淋浴間、洗滌盆、櫃(如有)等乃根據最新經批准的建築圖則擬備，其形狀、尺寸、比例或與實際提供的裝置及設備存在差異，僅供示意及參考之用。
5. 平台面積屬該住宅單位其他指明項目的面積(不計算入實用面積)。
6. 平台空白位置為供維修大廈設備使用的公用地方。
7. 住宅單位的實用面積及屬該住宅單位其他指明項目的面積是按照《一手住宅物業銷售條例》第8條及附表二第2部的計算分別得出的。有關發展項目第二期「必嘉坊·迎匯」的每個住宅單位的實用面積及其他指明項目的面積資料，請參閱售樓說明書。

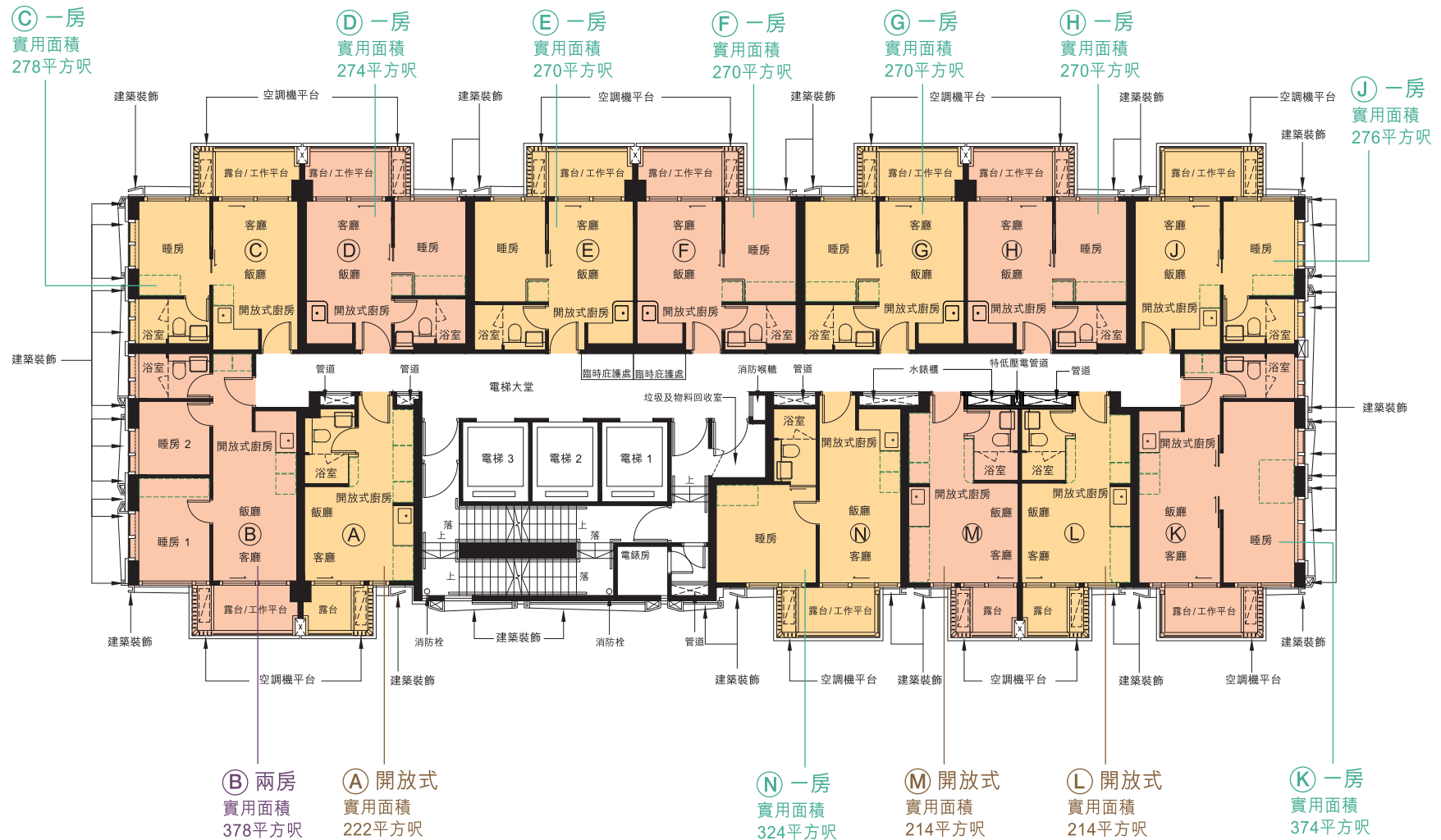
比例尺 0米 5米



發展項目第二期「必嘉坊·迎匯」的住宅物業的樓面平面圖

6樓、8樓、9樓、11樓、12樓、16樓、17樓、19樓、20樓、22樓、23樓及26樓

- 開放式單位
- 一房單位
- 兩房單位
- 隨樓附送的嵌入式裝置



備註:

1. 有關各樓面平面圖中各住宅單位的外部及內部尺寸及部分設於外牆之建築裝飾詳情, 請參閱售樓說明書。
2. 此樓面平面圖、實用面積(包括露台、工作平台及陽台(如有))及其他指明項目的面積(不計算入實用面積)只供參考, 詳情請參閱售樓說明書。
3. 因住宅單位的較高樓層的結構牆的厚度遞減, 較高樓層的內部面積, 一般比較低樓層的內部面積稍大。
4. 各住宅單位的樓面平面圖內所展示之裝置及設備的圖標如浴缸、洗面盆、座廁、淋浴間、洗滌盆、櫃(如有)等乃根據最新經批准的建築圖則擬備, 其形狀、尺寸、比例或與實際提供的裝置及設備存在差異, 僅供示意及參考之用。
5. 住宅單位的實用面積及屬該住宅單位其他指明項目的面積是按照《一手住宅物業銷售條例》第8條及附表二第2部的計算分別得出的。有關發展項目第二期「必嘉坊·迎匯」的每個住宅單位的實用面積及其他指明項目的面積資料, 請參閱售樓說明書。

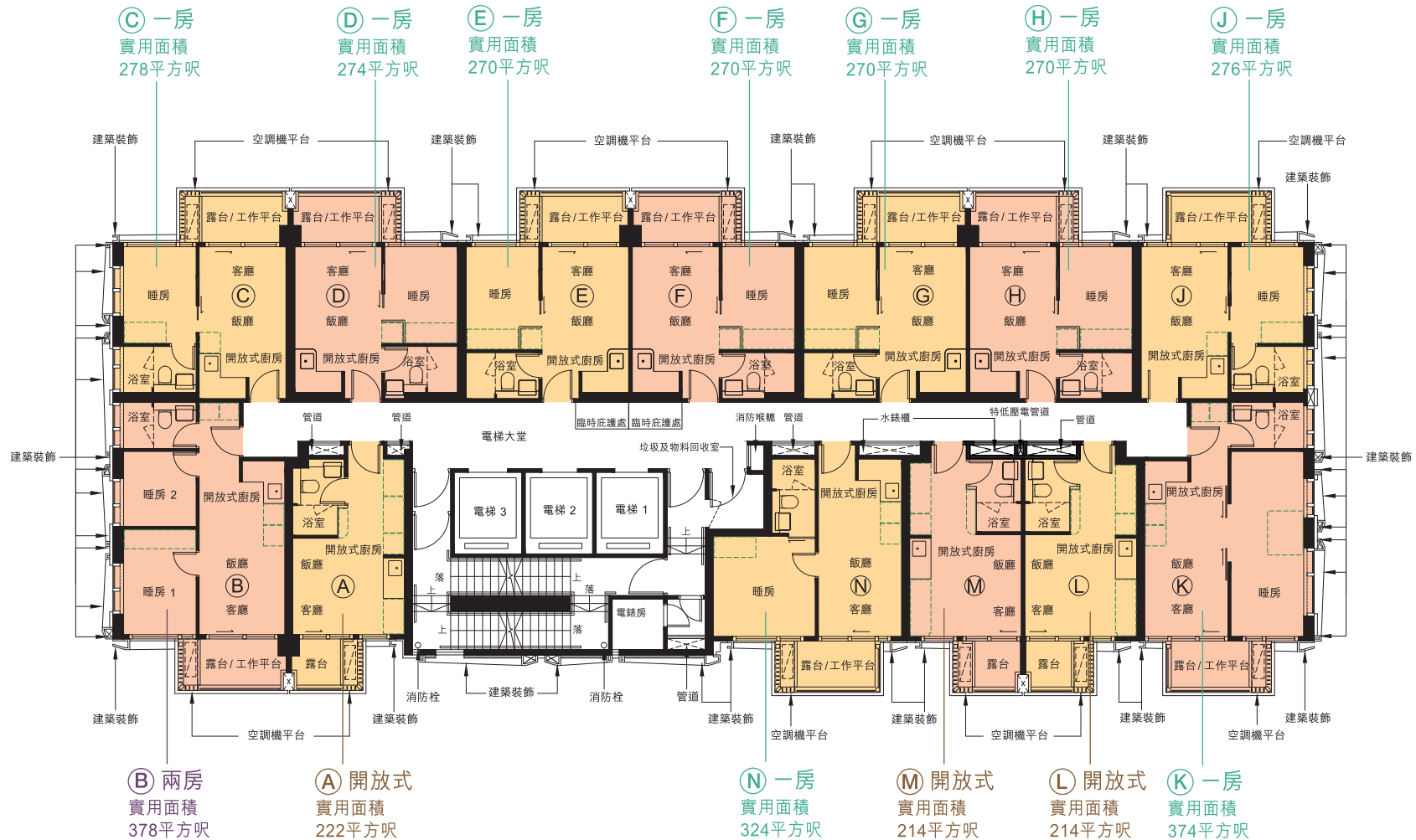
比例尺 0米 5米



發展項目第二期「必嘉坊·迎匯」的住宅物業的樓面平面圖

7樓、10樓、15樓、18樓、21樓及25樓

- 開放式單位
- 一房單位
- 兩房單位
- 隨樓附送的嵌入式裝置



備註：

1. 有關各樓面平面圖中各住宅單位的外部及內部尺寸及部分設於外牆之建築裝飾詳情，請參閱售樓說明書。
2. 此樓面平面圖、實用面積(包括露台、工作平台及陽台(如有))及其他指明項目的面積(不計算入實用面積)只供參考，詳情請參閱售樓說明書。
3. 因住宅單位的較高樓層的結構牆的厚度遞減，較高樓層的內部面積，一般比較低樓層的內部面積稍大。
4. 各住宅單位的樓面平面圖內所展示之裝置及設備的圖標如浴缸、洗面盆、座廁、淋浴間、洗滌盆、櫃(如有)等乃根據最新經批准的建築圖則擬備，其形狀、尺寸、比例或與實際提供的裝置及設備存在差異，僅供示意及參考之用。
5. 住宅單位的實用面積及屬該住宅單位其他指明項目的面積是按照《一手住宅物業銷售條例》第8條及附表二第2部的計算分別得出的。有關發展項目第二期「必嘉坊·迎匯」的每個住宅單位的實用面積及其他指明項目的面積資料，請參閱售樓說明書。

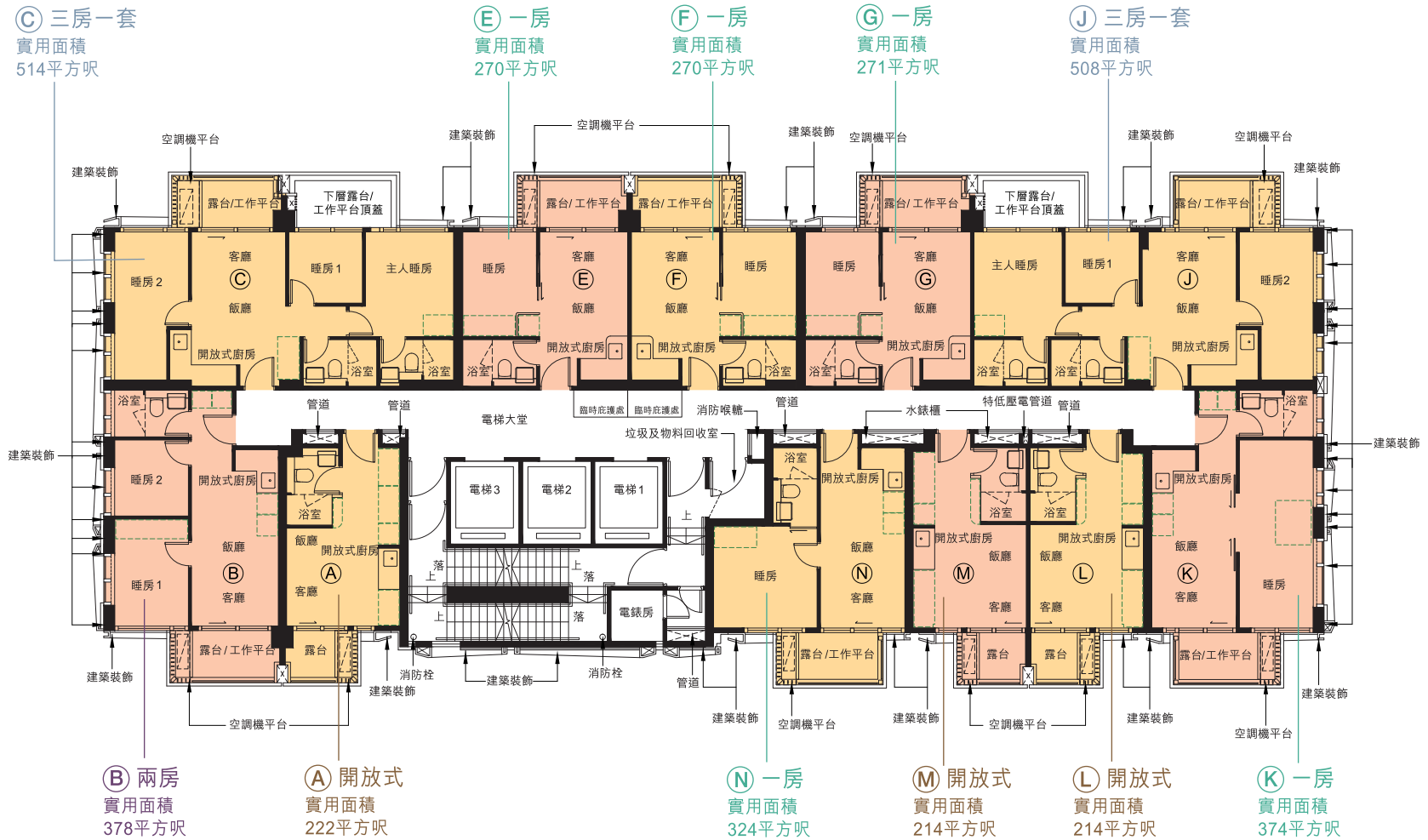
比例尺 0米 5米



發展項目第二期「必嘉坊·迎匯」的住宅物業的樓面平面圖

27樓

- 開放式單位
- 一房單位
- 兩房單位
- 三房一套單位
- 隨樓附送的嵌入式裝置



備註:

- 有關各樓面平面圖中各住宅單位的外部及內部尺寸及部分設於外牆之建築裝飾詳情, 請參閱售樓說明書。
- 此樓面平面圖、實用面積(包括露台、工作平台及陽台(如有))及其他指明項目的面積(不計入實用面積)只供參考, 詳情請參閱售樓說明書。
- 因住宅單位的較高樓層的結構牆的厚度遞減, 較高樓層的內部面積, 一般比較低樓層的內部面積稍大。
- 各住宅單位的樓面平面圖內所展示之裝置及設備的圖標如浴缸、洗面盆、座廁、淋浴間、洗滌盆、櫃(如有)等乃根據最新經批准的建築圖則擬備, 其形狀、尺寸、比例或與實際提供的裝置及設備存在差異, 僅供示意及參考之用。
- 住宅單位的實用面積及屬該住宅單位其他指明項目的面積是按照《一手住宅物業銷售條例》第8條及附表二第2部的計算分別得出的。有關發展項目第二期「必嘉坊·迎匯」的每個住宅單位的實用面積及其他指明項目的面積資料, 請參閱售樓說明書。

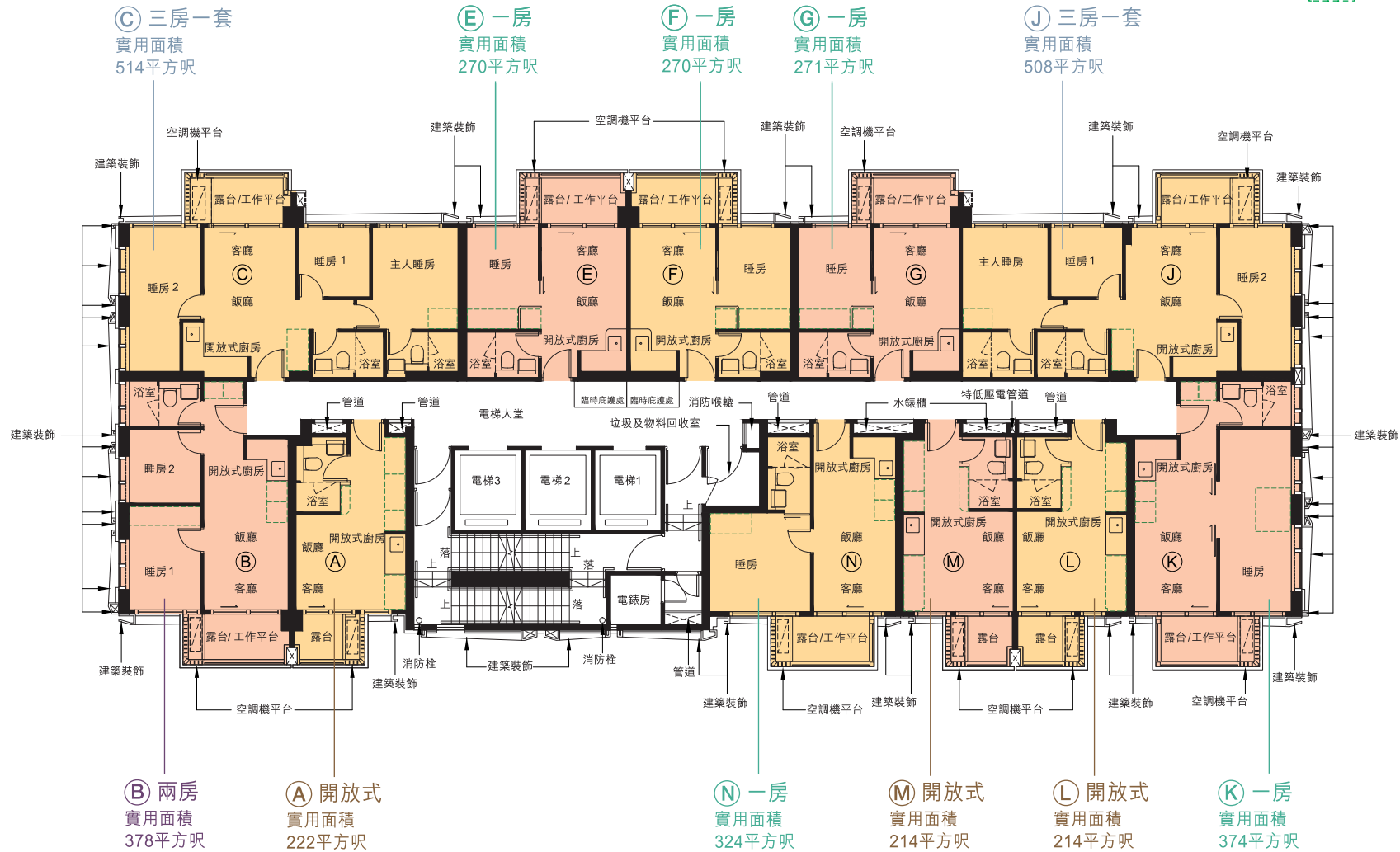
比例尺 0米 5米



發展項目第二期「必嘉坊·迎匯」的住宅物業的樓面平面圖

28樓

- 開放式單位
- 一房單位
- 兩房單位
- 三房一套單位
- 隨樓附送的嵌入式裝置

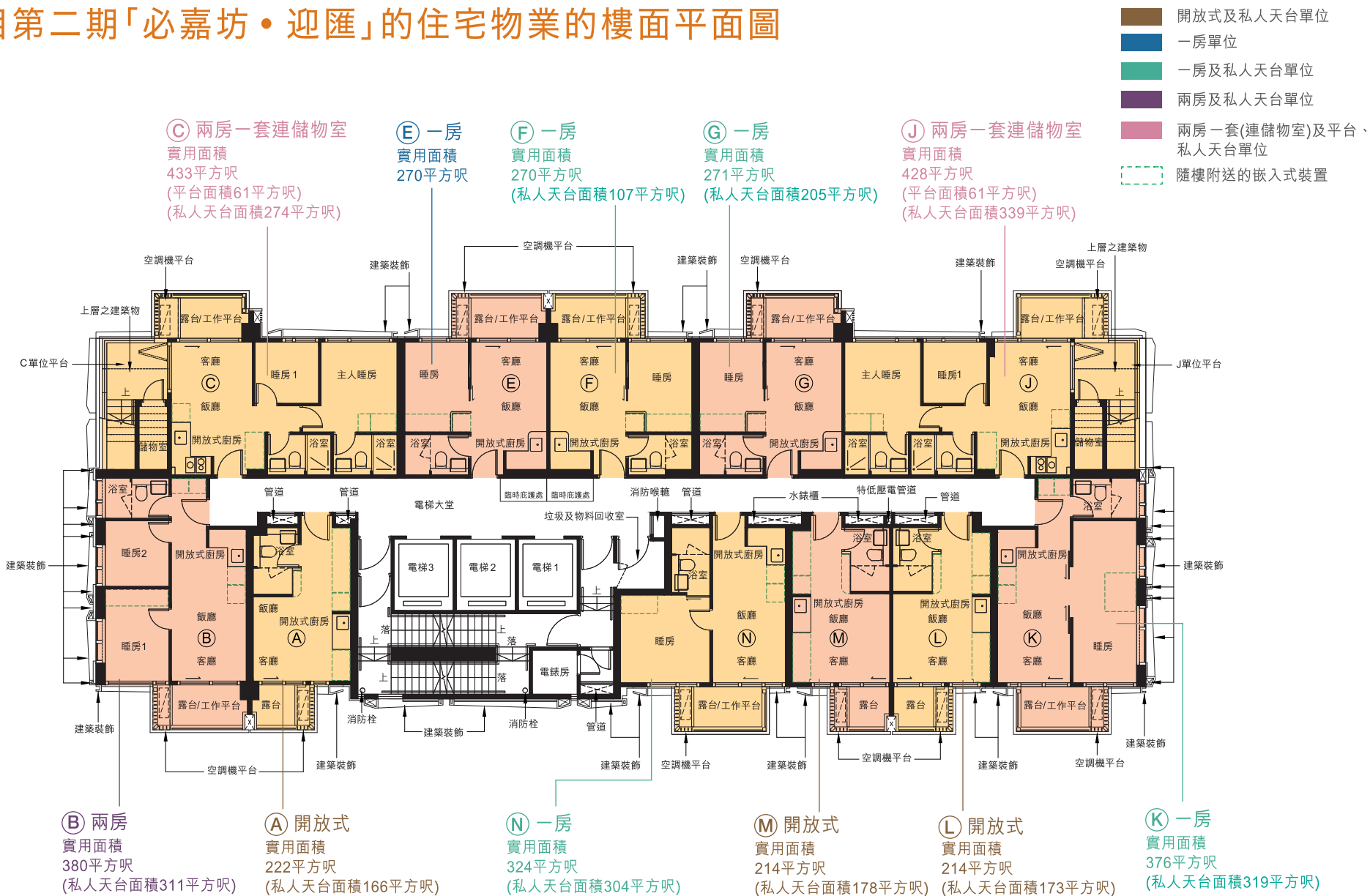


- 備註：
1. 有關各樓面平面圖中各住宅單位的外部及內部尺寸及部分設於外牆之建築裝飾詳情，請參閱售樓說明書。
 2. 此樓面平面圖、實用面積(包括露台、工作平台及陽台(如有))及其他指明項目的面積(不計算入實用面積)只供參考，詳情請參閱售樓說明書。
 3. 因住宅單位的較高樓層的結構牆的厚度遞減，較高樓層的內部面積，一般比較低樓層的內部面積稍大。
 4. 各住宅單位的樓面平面圖內所展示之裝置及設備的圖標如浴缸、洗面盆、座廁、淋浴間、洗滌盆、櫃(如有)等乃根據最新經批准的建築圖則擬備，其形狀、尺寸、比例或與實際提供的裝置及設備存在差異，僅供示意及參考之用。
 5. 住宅單位的實用面積及屬該住宅單位其他指明項目的面積是按照《一手住宅物業銷售條例》第8條及附表二第2部的計算分別得出的。有關發展項目第二期「必嘉坊·迎匯」的每個住宅單位的實用面積及其他指明項目的面積資料，請參閱售樓說明書。



發展項目第二期「必嘉坊·迎匯」的住宅物業的樓面平面圖

29樓



備註：

- 有關各樓面平面圖中各住宅單位的外部及內部尺寸及部分設於外牆之建築裝飾詳情，請參閱售樓說明書。
- 此樓面平面圖、實用面積(包括露台、工作平台及陽台(如有))及其他指明項目的面積(不計算入實用面積)只供參考，詳情請參閱售樓說明書。
- 因住宅單位的較高樓層的結構牆的厚度遞減，較高樓層的內部面積，一般比較低樓層的內部面積稍大。
- 各住宅單位的樓面平面圖內所展示之裝置及設備的圖標如浴缸、洗面盆、座廁、淋浴間、洗滌盆、櫃(如有)等乃根據最新經批准的建築圖則擬備，其形狀、尺寸、比例或與實際提供的裝置及設備存在差異，僅供示意及參考之用。
- 平台面積及私人天台面積屬住宅單位其他指明項目的面積(不計算入實用面積)。
- 住宅單位的實用面積及屬該住宅單位其他指明項目的面積是按照《一手住宅物業銷售條例》第8條及附表二第2部的計算分別得出的。有關發展項目第二期「必嘉坊·迎匯」的每個住宅單位的實用面積及其他指明項目的面積資料，請參閱售樓說明書。

比例尺 0米 5米



發展項目第二期「必嘉坊·迎匯」的住宅物業的樓面平面圖

天台

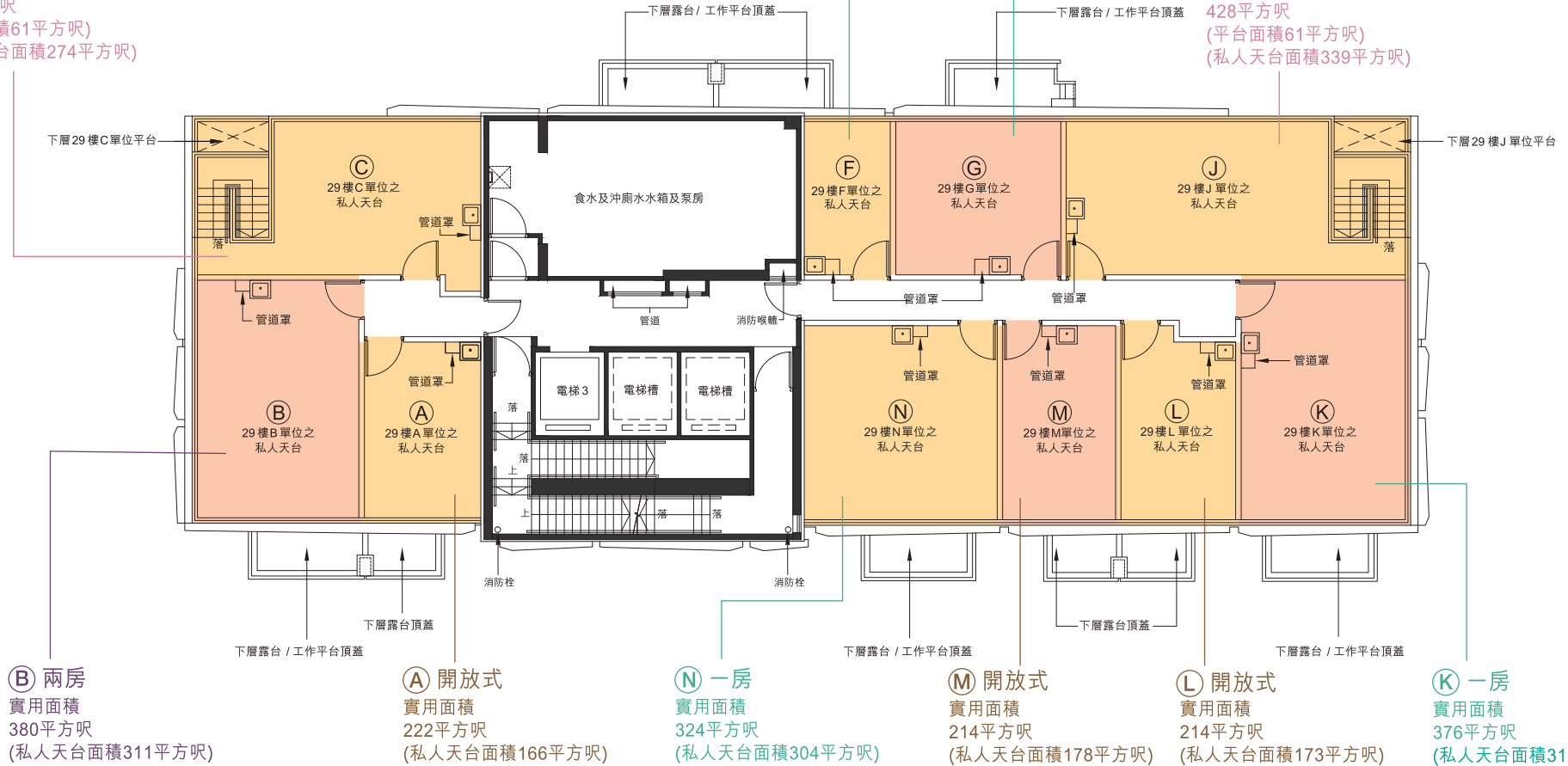
- 開放式及私人天台單位
- 一房及私人天台單位
- 兩房及私人天台單位
- 兩房一套(連儲物室)及平台、私人天台單位
- 隨樓附送的嵌入式裝置

Ⓒ 兩房一套連儲物室
實用面積
433平方呎
(平台面積61平方呎)
(私人天台面積274平方呎)

Ⓕ 一房
實用面積
270平方呎
(私人天台面積107平方呎)

Ⓖ 一房
實用面積
271平方呎
(私人天台面積205平方呎)

Ⓙ 兩房一套連儲物室
實用面積
428平方呎
(平台面積61平方呎)
(私人天台面積339平方呎)



Ⓑ 兩房
實用面積
380平方呎
(私人天台面積311平方呎)

Ⓐ 開放式
實用面積
222平方呎
(私人天台面積166平方呎)

Ⓝ 一房
實用面積
324平方呎
(私人天台面積304平方呎)

Ⓜ 開放式
實用面積
214平方呎
(私人天台面積178平方呎)

Ⓛ 開放式
實用面積
214平方呎
(私人天台面積173平方呎)

Ⓚ 一房
實用面積
376平方呎
(私人天台面積319平方呎)

備註：

1. 有關各樓面平面圖中各住宅單位的外部及內部尺寸及部分設於外牆之建築裝飾詳情，請參閱售樓說明書。
2. 此樓面平面圖、實用面積(包括露台、工作平台及陽台(如有))及其他指明項目的面積(不計算入實用面積)只供參考，詳情請參閱售樓說明書。
3. 因住宅單位的較高樓層的結構牆的厚度遞減，較高樓層的內部面積，一般比較低樓層的內部面積稍大。
4. 各住宅單位的樓面平面圖內所展示之裝置及設備的圖標如浴缸、洗面盆、座廁、淋浴間、洗滌盆、櫃(如有)等乃根據最新經批准的建築圖則擬備，其形狀、尺寸、比例或與實際提供的裝置及設備存在差異，僅供示意及參考之用。
5. 平台面積及私人天台面積屬該住宅單位其他指明項目的面積(不計算入實用面積)。
6. 住宅單位的實用面積及屬該住宅單位其他指明項目的面積是按照《一手住宅物業銷售條例》第8條及附表二第2部的計算分別得出的。有關發展項目第二期「必嘉坊·迎匯」的每個住宅單位的實用面積及其他指明項目的面積資料，請參閱售樓說明書。

比例尺
0米 5米



有關此簡介中各樓面平面圖的恒常備註：

- 1.部分住宅單位的露台、工作平台、平台、私人天台或外牆或設有外露之公用喉管，或外牆裝飾板內藏之公用喉管。
- 2.部分住宅單位內之部分天花或有跌級樓板，用以安裝上層之機電設備或配合上層之結構、建築設計及/或裝修設計上的需要。

- 3.部分住宅單位內或設有假陣或假天花用以安裝冷氣喉管及/或其他機電設備。
- 4.各住宅單位的樓面平面圖內所展示之裝置及設備的圖標如浴缸、洗面盆、座廁、淋浴間、洗滌盤、櫃(如有)等乃根據最新經批准的建築圖則擬備，其形狀、尺寸、比例或與實際提供的裝置及設備存在差異，僅供示意及參考之用。

發展項目第二期「必嘉坊•迎匯」之資料簡介

期數地址	: 黃埔街33號(此臨時門牌號數有待期數建成時確認)
住宅單位數目	: 280
住宅大樓座數	: 1座
住宅層數	: 26層 (上述樓層數目並不包括地庫、天台、高層天台1、高層天台2及頂層天台;另不設4樓、13樓、14樓及24樓)
住宅單位層與層之間高度	: 3.325米 ¹ 及3.50米 ¹ (3.50米只適用於29樓之住宅單位)
住客會所 ²	: 會所設於「必嘉坊•迎匯」之2樓及3樓,另可共享設於第一期「必嘉坊•曦匯」及第三期「BAKER CIRCLE•GREENWICH」2樓及3樓的住客會所設施
商舖	: 設於地下及1樓
發展項目的預計關鍵日期	: 第二期:2024年12月31日 第三期:2025年3月31日 (此預計關鍵日期是受到買賣合約所允許的任何延期所規限的)

有關期數的住宅單位戶型、實用面積及單位數目

戶型	實用面積 (平方呎)	單位數目	
開放式	214' - 222'	60	66
開放式及平台	192' - 201'	3	
開放式及私人天台	214' - 222'	3	
1房	270' - 374'	173	186
1房及平台	232' - 336'	9	
1房及私人天台	270' - 376'	4	
2房	378'	20	24
2房及平台	340'	1	
2房及私人天台	380'	1	
2房1套(連儲物室)及平台、私人天台	428' - 433'	2	
3房1套	508' - 514'	4	4

備註:

- 1.所述之層與層之間高度數值為於住宅單位內計算的比較眾數。各住宅單位的層與層之間高度或因應個別單位所處的樓層高度、間隔設計及建築結構而有所差異，並於同一住宅單位內或會包含不同數值。
- 2.住客會所(包括供住客使用的任何康樂設施)包括但不限於其名稱、間隔、設計、布局、用途、裝置、裝修物料及設備等皆可能改變，只供參考。賣方保留一切權利，按實際情況需要作出改動，而無須另行通知，並一切皆以入伙時之實際提供及政府有關部門最後批准之圖則或所需之同意書或許可證為準。住客會所內各項休閒活動設施之開放時間及使用條款受相關法律、批地文件、公契條款及現場環境限制。住客會所之各項設施於入伙時未必能即時使用，室外游泳池需待有關之政府部門批出牌照方可使用。住客會所之各項設施可能需要另行收費。BAKER CIRCLE ONE 第二期「必嘉坊•迎匯」的各住戶，均可使用位於BAKER CIRCLE ONE 第一期「必嘉坊•曦匯」及第三期「BAKER CIRCLE•GREENWICH」的住客會所設施，而BAKER CIRCLE ONE 第一期「必嘉坊•曦匯」及第三期「BAKER CIRCLE•GREENWICH」的各住戶亦可使用位於BAKER CIRCLE ONE 第二期「必嘉坊•迎匯」的住客會所設施，惟因應BAKER CIRCLE ONE 第一期「必嘉坊•曦匯」、第二期「必嘉坊•迎匯」與第三期「BAKER CIRCLE•GREENWICH」的預計關鍵日期均不同，當BAKER CIRCLE ONE 第二期「必嘉坊•迎匯」入伙時，其住戶未必能即時使用位於BAKER CIRCLE ONE 第三期「BAKER CIRCLE•GREENWICH」的住客會所設施。再者，BAKER CIRCLE ONE 第一期「必嘉坊•曦匯」、第二期「必嘉坊•迎匯」及第三期「BAKER CIRCLE•GREENWICH」的各住戶，均不能使用位於「BAKER CIRCLE」其他地盤內的住客會所設施，而「BAKER CIRCLE」其他地盤內的各住戶亦不能使用位於BAKER CIRCLE ONE 第一期「必嘉坊•曦匯」、第二期「必嘉坊•迎匯」及第三期「BAKER CIRCLE•GREENWICH」內的住客會所設施。

發展項日期數名稱：「BAKER CIRCLE ONE」的 第二期（「期數」）稱為「必嘉坊•迎匯」 | 區域：紅磡 | 期數的街道名稱及門牌號數：黃埔街33號* | 賣方就期數指定的互聯網網站的網址：www.bakercircle.com.hk | 本廣告/宣傳資料內載列的相片、圖像、繪圖或素描顯示純屬畫家對有關發展項目之想像。有關相片、圖像、繪圖或素描並非按照比例繪畫及/或可能經過電腦修飾處理。準買家如欲了解發展項目的詳情，請參閱售樓說明書。賣方亦建議準買家到有關發展地盤作實地考察，以對該發展地盤、其周邊地區環境及附近的公共設施有較佳了解。

*此臨時街道名稱及門牌號數有待期數建成時確認。賣方：昌鳴有限公司、仁星有限公司及科美發展有限公司（亦為擁有人及其控股公司為恒基兆業有限公司、恒基兆業地產有限公司、謙耀置業有限公司、Good Time Limited及Broadwin Int'l Limited）。期數的認可人士：呂鄧黎建築師有限公司的黎紹堅先生（黎紹堅先生為呂鄧黎建築師有限公司的董事）。期數的承建商：恒順建築有限公司。賣方代表律師：胡關李羅律師行及翁余阮律師行。已為期數的建造提供貸款或已承諾為該項建造提供融資的認可機構：不適用。已為期數的建造提供貸款的任何其他人：恒基兆業地產代理有限公司。盡賣方所知的期數的預計關鍵日期為2024年12月31日。此預計關鍵日期是受到買賣合約所允許的任何延期所規限的。本廣告/宣傳資料內一切資料，須以政府相關部門最後批准之圖則及法律文件為準。賣方保留一切權利，按實際情況需要作出改動，而無須另行通知。在本廣告/宣傳資料內所載列的描述、參考、相片、繪圖、圖像或其他資料，無論是否明訂或隱含，並不構成或不應被視為提供任何要約、承諾、陳述或保證。此廣告由賣方或在賣方的同意下發布。詳情請參閱售樓說明書。此廣告之印製日期：2024年4月9日。



REALISING *Your* 築動你想像
IMAGINATION

銷售代理：



HENDERSON PROPERTY AGENCY LIMITED
恒基物業代理有限公司
牌照號碼 Licence No: C-001811

} { THE H COLLECTION

Follow us on:



Baker Circle
Euston



Hendersonlandhk



Henderson Land
Home

展銷中心：九龍尖沙咀美麗華廣場一期5樓

開放時間：上午10時30分至下午8時

查詢熱線：2375 2888

「BAKER CIRCLE」網址：www.bakercircle.com.hk

恒基兆業地產：www.hld.com